

ОПИСАНИЕ МЕСТОПОЛОЖЕНИЯ ГРАНИЦ**Публичный сервитут объекта «Подземный распределительный газопровод L=55,5 п.м.», кадастровый номер 50:12:0000000:53496**

(наименование объекта, местоположение границ которого описано (далее - объект))

Раздел 1**Сведения об объекте**

№ п/п	Характеристики объекта	Описание характеристик
1	2	3
1	Местоположение объекта	Московская область, городской округ Мытищи, д. Протасово
2	Площадь объекта ± величина погрешности определения площади ($P \pm \Delta P$)	238 м ² ± 5 м ²
3	Иные характеристики объекта	Вид объекта реестра границ: Зона с особыми условиями использования территории Вид объекта по документу: Публичный сервитут объекта «Подземный распределительный газопровод L=55,5 п.м.», кадастровый номер 50:12:0000000:53496 Содержание ограничений использования объектов недвижимости в пределах зоны или территории: Публичный сервитут, для целей размещения линейных объектов системы газоснабжения, их неотъемлемых технологических частей. Срок установления 49 лет. Обладатель публичного сервитута: Акционерное Общество «Мособлгаз». Адрес: Московская обл, г. Одинцово, д. Раздоры, 1-й км Рублево-Успенского шоссе, д. 1, корп. Б. Электронная почта: info@mosoblgaz.ru

Раздел 2

Сведения о местоположении границ объекта

1. Система координат МСК-50, зона 2

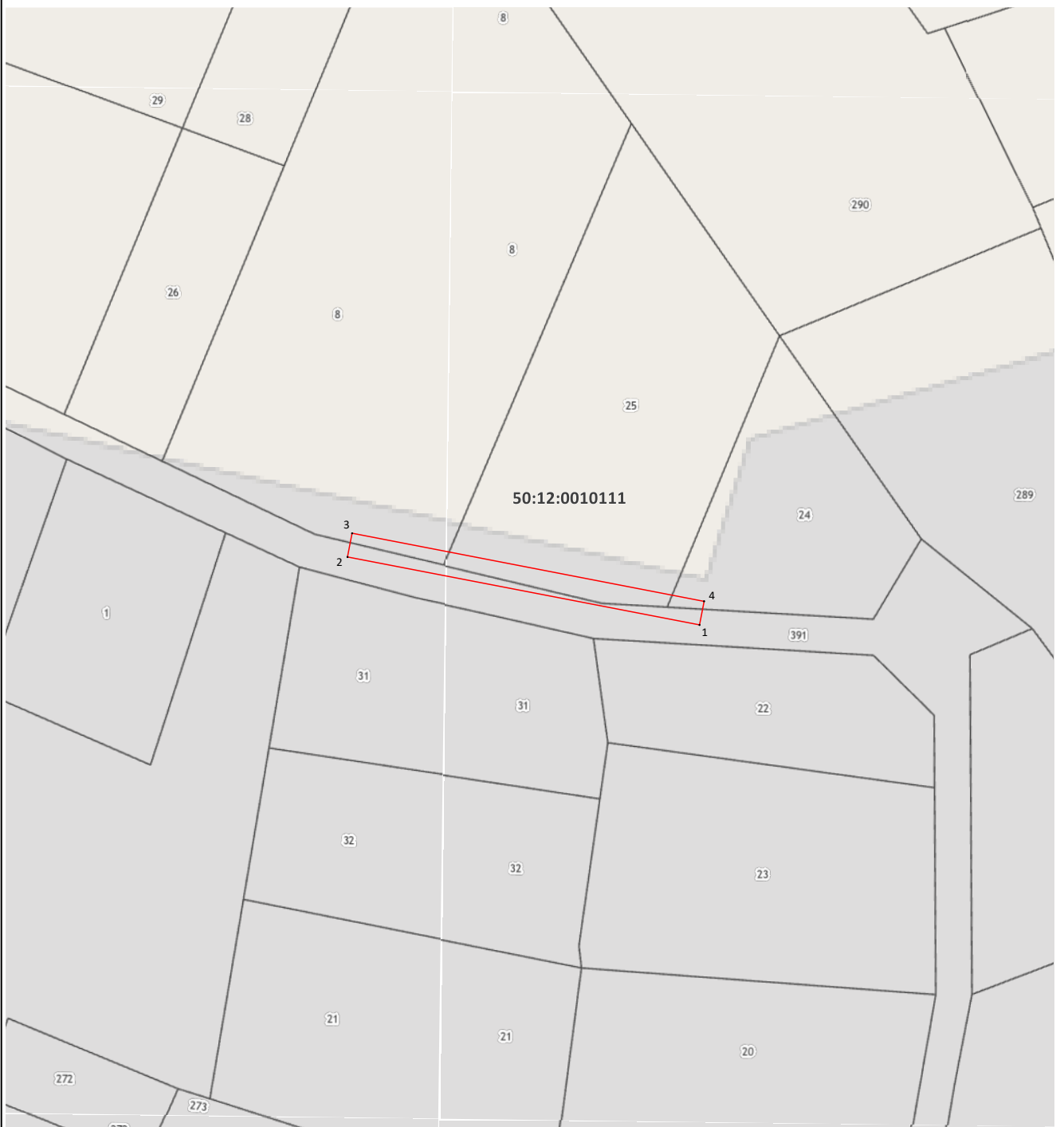
2. Сведения о характерных точках границ объекта

Обозначение характерных точек границ	Координаты, м		Метод определения координат характерной точки	Средняя квадратическая погрешность положения характерной точки (Mt), м	Описание обозначения точки на местности (при наличии)
	X	Y			
1	2	3	4	5	6
1	511 047,11	2 194 597,46	Аналитический метод	0,10	—
2	511 058,38	2 194 539,05		0,10	
3	511 062,30	2 194 539,81		0,10	
4	511 051,04	2 194 598,22		0,10	
1	511 047,11	2 194 597,46		0,10	

3. Сведения о характерных точках части (частей) границы объекта




1	2	3	4	5	6
—	—	—	—	—	—

Раздел 4
План границ объекта



Масштаб 1:1 000

Используемые условные знаки и обозначения:

-  1 - характеристическая точка границы зоны
-  - граница зоны
-  - граница земельного участка по сведениям ЕГРН

Подпись _____



Дата « 14 » марта 20 23 г.

Место для оттиска печати (при наличии) лица, составившего описание местоположения границ объекта